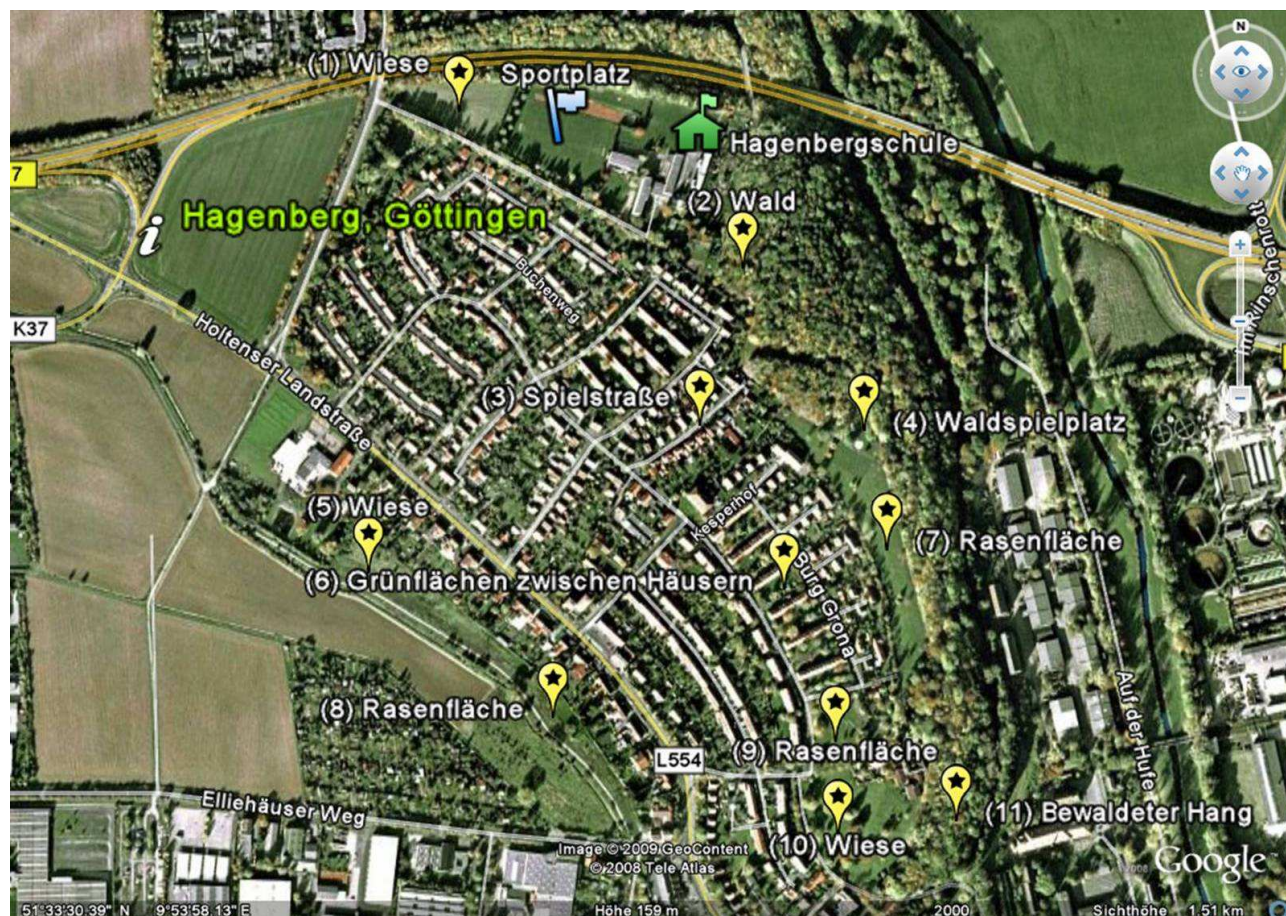


Übersicht Spielorte für Spielaktionen Gebiet Hagenberg, Göttingen

Übersichtskarte mit Spielorten



Legende zur Karte:

Die „gelben Nadeln“ mit dem Stern geben die Spielorte an.
Die „Fahne“ steht für weitere, zumeist städtische, Spielmöglichkeiten.
Das „Haus“ steht für am Projekt beteiligte Einrichtungen.

Erläuterungen zu den Spielorten

Spielort	Beschreibung	Ort
(1) Wiese	Große, naturbelassene Wiese	Europa-Allee, Pappelweg
(2) Wald	Kleines Waldstück	Pappelweg, Fliederweg
(3) Spielstraße	Ausgewiesene, ruhige Spielstraße ohne Seitenstreifen oder Bürgersteig	Wacholderweg
(4) Waldspielplatz	Spielplatz im Wald mit Spielgeräten	Pappelweg, Fliederweg
(5) Wiese	Große, naturbelassene Wiese	Spazierweg parallel zur Holtenser Landstraße

Projekt Kommunale Freiräume in Göttingen und München zur Förderung der Kindergesundheit

(6) Grünflächen zwischen Häusern	Kleine, frei zugängliche Grünflächen	Burg Grona, Auf dem Hagen, Fliederweg etc.
(7) Rasenfläche	Große Rasenfläche	Burg Grona
(8) Rasenfläche	Große Rasenfläche	Spazierweg parallel zur Holtenser Landstraße
(9) Rasenfläche	Rasenfläche zum Spielen	Auf dem Hagen, Burg Grona
(10) Wiese	Naturbelassene Wiese	Auf dem Hagen
(11) Bewaldeter Hang	Hang mit Baumbestand und kleinen Wegen	Auf dem Hagen, nach Überquerung der Bahnlinie rechts in den Wald